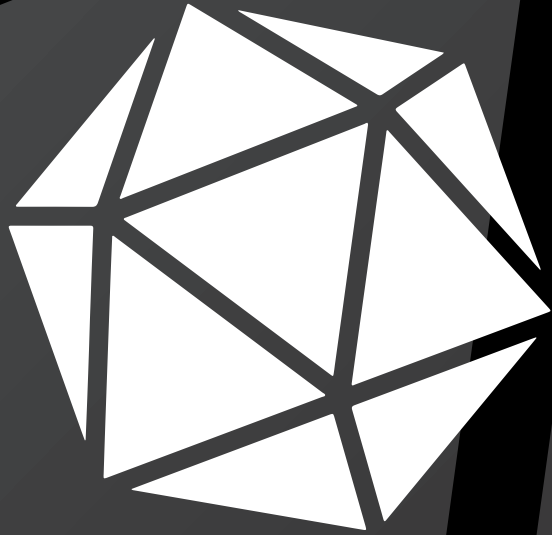


Swiss Delta Tec GmbH
KATALOG 2022

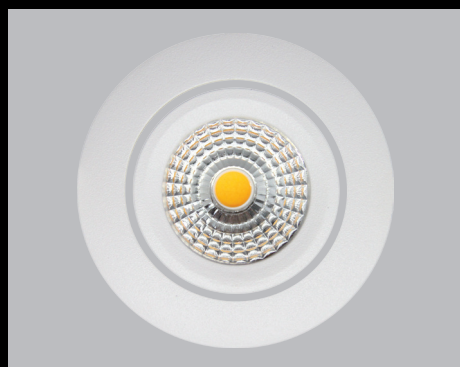


ES WERDE

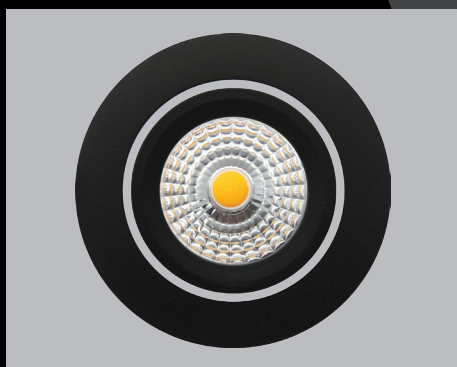
LICHT

ZEUS SERIE

| | |
|---------------------|------------------------|
| Artikel | SDT-01 |
| Watt | 7 W |
| Lumen | 630 lm |
| Spannung | 200-240 V |
| Dimmbar | Ja |
| Lochdurchmesser | 68-75 mm |
| Aussendurchmesser | 82 mm |
| Einbautiefe | 25 mm |
| Farbtemperatur | 2700 k, 3000 k, 4000 k |
| IP-Schutz | IP 65 |
| Abstrahlwinkel | 60° |
| Farbwiedergabeindex | CRI 90 |
| Schwenkbar | 34° |
| Aluminiumgehäuse | Ja |



Weiss



Schwarz

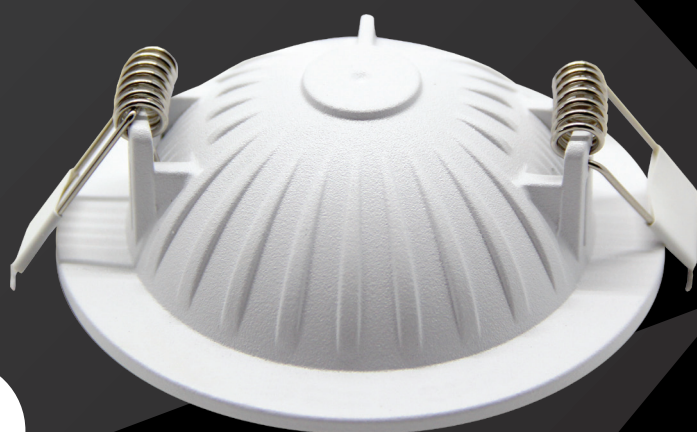


Nickel geb.



POSEIDON SERIE

| | |
|---------------------|---------------------|
| Artikel | SDT-02-90 |
| Watt | 7 W |
| Lumen | 630 lm |
| Spannung | 200-240 V |
| Dimmbar | Ja |
| Lochdurchmesser | 68-75 mm |
| Aussendurchmesser | 82 mm |
| Einbautiefe | 25 mm |
| Farbtemperatur | 2700k, 3000k, 4000k |
| IP-Schutz | IP 65 |
| Abstrahlwinkel | 60° |
| Farbwiedergabeindex | CRI 90 |
| Schwenkbar | 90° |
| Aluminiumgehäuse | Ja |



Weiss



Schwarz



Nickel geb.



APOLLON SERIE

| | |
|---------------------|---------------------|
| Artikel | SDT-05-Q |
| Watt | 7 W |
| Lumen | 630 lm |
| Spannung | 200-240 V |
| Dimmbar | Ja |
| Lochdurchmesser | 75-83 mm |
| Aussendurchmesser | 82 mm |
| Einbautiefe | 50 mm |
| Farbtemperatur | 2700k, 3000k, 4000k |
| IP-Schutz | IP 65 |
| Abstrahlwinkel | 60° |
| Farbwiedergabeindex | CRI 90 |
| Schwenkbar | 34° |
| Aluminiumgehäuse | Ja |



Weiss



Schwarz



Nickel geb.



HERMES SERIE

| | |
|---------------------|---------------------|
| Artikel | SDT-03-G1 |
| Watt | 7 W |
| Lumen | 630lm |
| Spannung | 200-240 V |
| Dimmbar | Ja |
| Lochdurchmesser | 75-83 mm |
| Aussendurchmesser | 94 mm |
| Einbautiefe | 28 mm |
| Farbtemperatur | 2700k, 3000k, 4000k |
| IP-Schutz | IP 65 |
| Abstrahlwinkel | 60° |
| Farbwiedergabeindex | CRI 90 |
| Schwenkbar | 34° |
| Aluminiumgehäuse | Ja |



Weiss



Schwarz



Nickel geb.



ARES SERIE

| | |
|---------------------|---------------------|
| Artikel | SDT-04-G2 |
| Watt | 12 W |
| Lumen | 1140 lm |
| Spannung | 200-240 V |
| Dimmbar | Ja |
| Lochdurchmesser | 90 mm |
| Aussendurchmesser | 106 mm |
| Einbautiefe | 30 mm |
| Farbtemperatur | 2700k, 3000k, 4000k |
| IP-Schutz | IP 54 |
| Abstrahlwinkel | 60° |
| Farbwiedergabeindex | CRI 90 |
| Schwenkbar | 34° |
| Aluminiumgehäuse | Ja |



Weiss



Schwarz



Nickel geb.



ATHENE

SERIE

| | |
|------------------|-----------------|
| Artikel | SDT-R |
| Grösse | 138x90 mm |
| LED-Einsatz | Nein |
| Für Model | ZEUS / POSEIDON |
| Aluminiumgehäuse | Ja |



Weiss
Schwarz



ARTEMIS

SERIE

| | |
|------------------|-----------------|
| Artikel | SDT-W |
| Grösse | 100x100x85mm |
| LED-Einsatz | Nein |
| Für Model | ZEUS / POSEIDON |
| Aluminiumgehäuse | Ja |



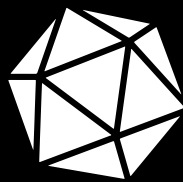
Weiss
Schwarz



| SERIE | ZEUS | POSEIDON | APOLLON | HERMES | ARES |
|---------------------|-----------------------------|-----------|----------|-----------|-----------|
| Artikel | SDT-01 | SDT-02-90 | SDT-05-Q | SDT-03-G1 | SDT-04-G2 |
| Watt | 7 W | 7 W | 7 W | 7 W | 12 W |
| Lumen | 630 lm | 630 lm | 630 lm | 630lm | 1140 lm |
| Lochdurchmesser | 68-75 mm | 68-75 mm | 75-83 mm | 75-83 mm | 90 mm |
| Aussendurchmesser | 82 mm | 82 mm | 82 mm | 94 mm | 106 mm |
| Einbautiefe | 25 mm | 25 mm | 50 mm | 28 mm | 30 mm |
| IP-Schutz | IP 65 | IP 65 | IP 65 | IP 65 | IP 54 |
| Schwenkbar | 34° | 90° | 34° | 34° | 34° |
| Spannung | 200-240 V | | | | |
| Dimmbar | Ja | | | | |
| Farbtemperatur | 2700 k, 3000 k, 4000 k | | | | |
| Abstrahlwinkel | 60° | | | | |
| Farbwiedergabeindex | CRI 90 | | | | |
| Aluminiumgehäuse | Ja | | | | |
| Farben | Weiss, Schwarz, Nickel geb. | | | | |
| Garantie | 2 Jahre | | | | |

| SERIE | ARTEMIS | ATHENE |
|------------------|-----------------|--------------|
| Artikel | SDT-R | SDT-W |
| Grösse | 138x90 mm | 100x100x85mm |
| LED-Einsatz | Nein | |
| Für Model | ZEUS / POSEIDON | |
| Aluminiumgehäuse | Ja | |
| Farben | Weiss, Schwarz | |
| Garantie | 2 Jahre | |





Swiss Delta Tec GmbH
Talhubelstrasse 7
4658 Däniken

info@swissdeltatec.com
www.swissdeltatec.com